

Ytterrotormotorfläktar med B-hjul R...



Fläktar för fläktaggregat, takfläktar, kanalfäktar m.m. De har enfas, 230V, 50Hz ytterrotormotorer som är kullagrade. Fläktarna R2S, R2E, R4E med storlekarna 133 till 355 är försedda med kondensvattenhåll. Övriga storlekar samt RH fläktarna har inget kondensvattenhåll. Fläkthjulen har bakåtböjda skovlar (B-hjul). Fläktarna R2S, R2E, R4E med storlekarna 133 till 250 samt 355 har fläkthjul av plast, storleken 280 har fläkthjul av stålplåt, medan storlekarna 310, 400, 450 består av aluminium. Fläktarna RH har aluminium fläkthjul med ett motorhölje som är gjutet i silumin och lackerat. Kondensator tillkommer. Fläktarna är varvtalsreglerbara. Vissa storlekar finns även i trefas, 400V, 50Hz. Kontakta oss för mer information.



Rotationsriktning moturs

Teknisk data

Typ	Max.flöde m³/h	Max.tryck Pa	Ex.arb.punkt m³/h - Pa	Effekt W	Max.ström Amp	Varvtal r/ min	Kond µF	Motor- skydd¹	Skydds- klass	Temp °C²	Kabel längd	Vikt kg
R2S133-AB03-05	260	185	170 - 100	44	0,31	2800	-	TW	IP 22	40	300 mm	0,9
R2E190-AO26-05	570	325	350 - 155	58	0,26	2500	2	TW	IP 44	50	450 mm	1,2
R2E220-AA40-05	860	380	500 - 170	85	0,38	2600	3	TW	IP 44	40	450 mm	1,5
R4E225-AR01-05	650	136	400 - 80	42	0,2	1410	2	TW	IP 44	60	450 mm	1,9
R2E250-AS47-10	1450	565	900 - 230	155	0,70	2600	5	SP1	IP 44	50	450 mm	3,1
R4E250-AH01-05	810	158	600 - 70	43	0,2	1400	2	TW	IP 44	70	450 mm	2,2
R2E280-AE52-10	2110	740	1200 - 350	225	1,00	2700	7	SP1	IP 44	40	280 mm	3
R4E280-AD08-05	1435	205	1000 - 100	78	0,35	1420	3	TW	IP 44	40	450 mm	2,8
R4E310-AL11-01	2015	270	1500 - 120	115	0,52	1380	4	TW	IP 44	75	450 mm	3,8
RH31G-4EK.0F.1R	2020	285	1500 - 130	180	0,82	1400	5	WA	IP 54	70	1050 mm	4,6
RH31M-4EK.2C.1R	1840	245	1300 - 100	170	0,9	1300	4	WA	IP 44	50	1050 mm	4,1
R4E355-AF05-05	2365	320	1800 - 150	170	0,78	1410	6	TW	IP 44	55	450 mm	4,4
RH35M-4EK.4C.1R	2850	345	2000 - 195	310	1,35	1370	6	WA	IP 54	65	1050 mm	7
R4E400-AF01-05	3900	430	2500 - 290	415	2	1360	10	WA	IP 54	65	-	8,7
RH40M-4EK.4F.1R	4100	415	3000 - 225	520	2,2	1360	10	WA	IP 54	40	1050 mm	8,7
R4E450-AA01-05	4330	520	2750 - 300	425	2,10	1360	10	WA	IP 54	50	-	9,3
RH45G-4EK.4I.1R	5440	540	3600 - 250	710	3,3	1230	12	WA	IP 54	65	1050 mm	13,1
RH45G-6EK.4F.1R	4000	270	3000 - 115	290	1,25	890	10	WA	IP 54	70	1050 mm	10,7
RH45M-4EK.4I.1R	5400	530	4000 - 230	740	3,2	1280	12	WA	IP 54	60	1050 mm	11,5

¹ SP1 = Återställs genom att bryta nätspänningen. TW = Termokontaktmotorskydd med automatisk återställning.

WA = Termokontakt med utdragna ledare, skall anslutas till motorskydd.

² Max. omgivningstemperatur

Tillbehör

Typ	Tyristor	5-steps trafo	Inlopps- kona	Motor- skydd
R2S133-AB03-05	TYR 0,5	TRE 0,6	IKE 133	-
R2E190-AO26-05	TYR 0,5	TRE 0,4	IKE 190	-
R2E220-AA40-05	TYR 1,0	TRE 0,6	IKE 220	-
R4E225-AR01-05	TYR 0,5	TRE 0,4	IKE 225	-
R2E250-AS47-10	TYR 1,0	TRE 1,6	IKE 250	-
R4E250-AH01-05	TYR 0,5	TRE 0,4	IKE 250	-
R2E280-AE52-10	TYR 2,0	TRE 1,6	IKE 280	-
R4E280-AD08-05	TYR 0,5	TRE 0,6	IKE 280	-
R4E310-AL11-01	TYR 1,0	TRE 1,6	IKE 310	-
RH31G-4EK.0F.1R	TYR 2,0	TRE 1,6	ZSE 310G	STET 10
RH31M-4EK.2C.1R	TYR 2,0	TRE 1,6	ZSE 310	-
R4E355-AF05-05	TYR 1,0	TRE 1,6	IKE 355	-
RH35M-4EK.4C.1R	TYR 3,0	TRE 3,3	ZSE 355	STET 10
R4E400-AF01-05	TYR 3,0	TRE 3,3	IKE 400	STET 10
RH40M-4EK.4F.1R	TYR 3,0	TRE 3,3	ZSE 400	STET 10
R4E450-AA01-05	TYR 3,0	TRE 3,3	IKE 450	STET 10
RH45G-4EK.4I.1R	TYR 4,0	TRE 6,5	ZSE 450G	STET 10
RH45G-6EK.4F.1R	TYR 2,0	TRE 3,3	ZSE 450G	STET 10
RH45M-4EK.4I.1R	TYR 4,0	TRE 6,5	ZSE 450	STET 10

TYR



TRE



IKE/
ZSE



STET

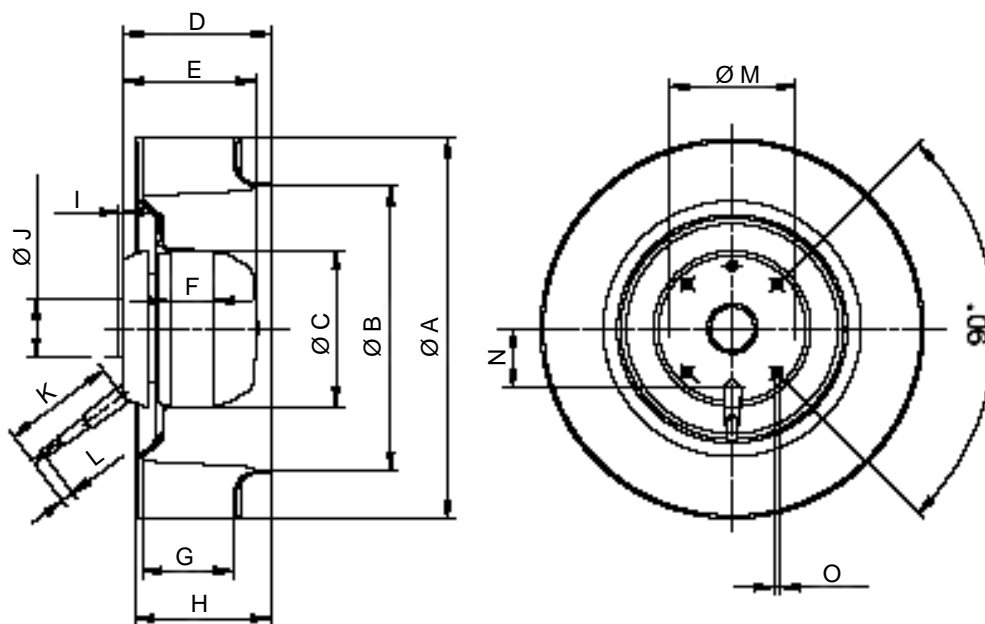


Ytterrotormotorfläktar med B-hjul R...



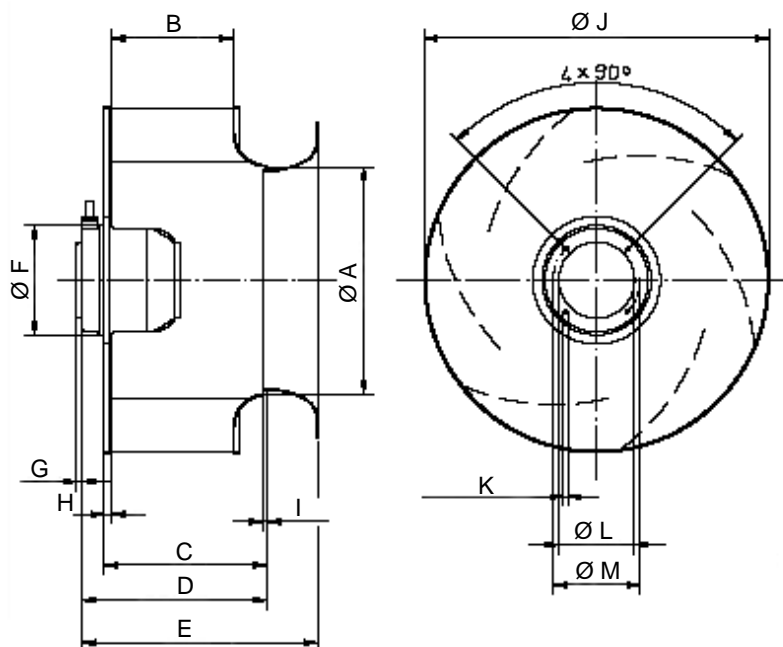
Mått mm

R2E,R2S, R4E



Typ	Ø A	Ø B	Ø C	D	E	F	G	H	I	Ø J	K	L	Ø M	N	O
R2S133-AB03-05	133	90	72	91	58	15	42	59,5	-	-	300	6	58	28,5	M4
R2E190-AO26-05	190	131	92	68,5	62,7	15	44,6	62,8	2	27	450	6	58	27	M4
R2E220-AA40-05	220	159	92	71	63	15	44	63	2	27	450	6	58	27	M4
R4E225-AR01-05	225	153	92	99	72,6	25	63	88,3	2	27	450	6	58	29	M4
R2E250-AS47-10	250	172	92	99	97,5	42	56	84,3	2	27	450	6	58	27	M4
R4E250-AH01-05	250	172	92	99	72,6	25	56	84,3	2	27	450	6	58	29	M4
R2E280-AE52-10	280	191	92	125	97,5	42	50	81,6	2	27	280	6	58	27	M4
R4E280-AD08-05	280	191	92	125	82,5	35	80	111,4	2	27	450	6	58	29	M4
R4E310-AL11-01	317	199	102	154	104	35	100	134	5	75	450	6	90	37	M6
R4E355-AF05-05	360	237	102	165,5	117	48	101,5	148,5	5	75	450	6	90	37	M6
R4E400-AF01-05	404	265,5	124	218,2	156,5	70	140	188	6,5	-	-	-	115	-	M6
R4E450-AA01-05	454	298	124	210	156,5	70	120	175	6,5	-	-	-	115	-	M6

RH



Typ	Ø A	B	C	D	E	Ø F	G	H	I	Ø J	K	Ø L	Ø M
RH31G-4EK.0F.1R	210	98	147	179	-	106	4	1	1	328	M6, 12 TIEF	75	90
RH31M-4EK.2C.1R	200	100	135	160	210	110	6	8	3	317	M6, 12 TIEF	90	110
RH35M-4EK.4C.1R	236,5	125	168,5	197,5	252	144	7,5	8	3,5	365	M6, 14 TIEF	100	115
RH40M-4EK.4F.1R	265,5	140	188	217,5	279,5	144	7,5	8	3,5	404	M6, 14 TIEF	100	115
RH45G-4EK.4I.1R	300	140	211	246,5	-	144	7,5	-	-	468	M6, 14 TIEF	100	115
RH45G-6EK.4F.1R	300	140	211	246,5	-	144	7,5	-	-	468	M6, 14 TIEF	100	115
RH45M-4EK.4I.1R	298	160	214,5	243,5	310	144	7,5	9	4,5	454	M6, 14 TIEF	100	115