

Vacu-Maid centraldammsugare

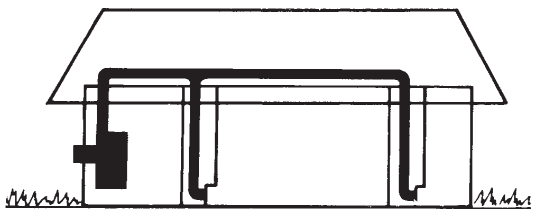
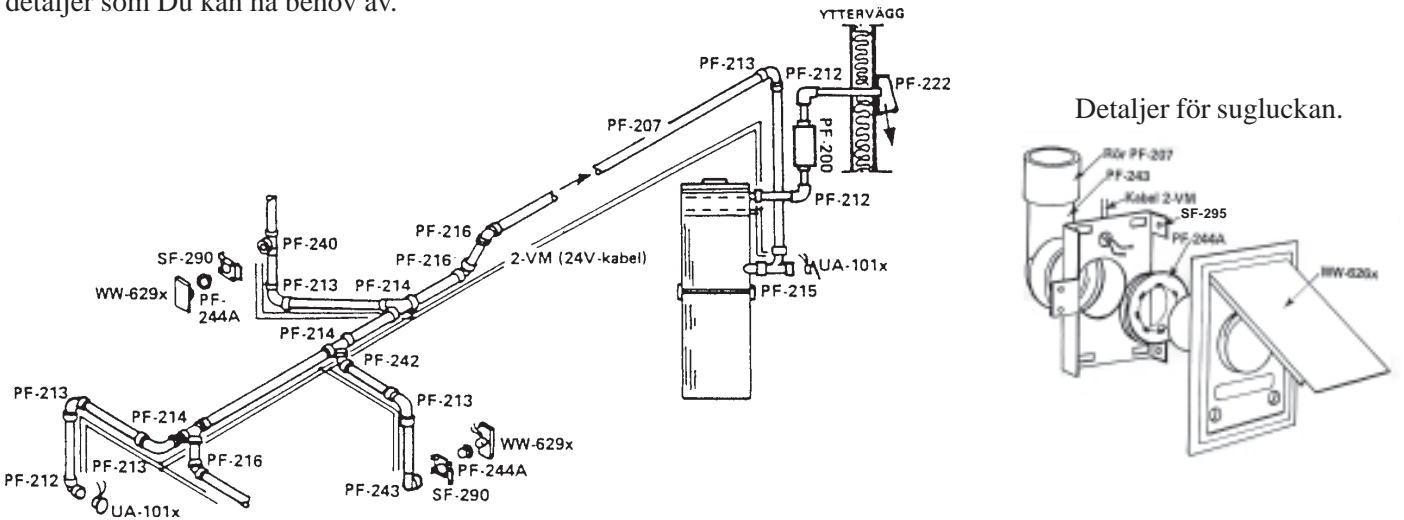
System med centralaggregat avsett för dammsugning av t.ex. villor och lägenheter, daghem, kontor, småindustri och dylikt. Större typer av aggregat finns. Installation kan ske i såväl befintliga byggnader som i samband med nybyggnad.

Placering av centralaggregat

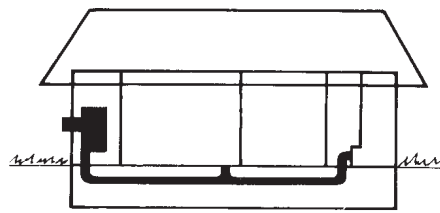
Bestäm lämplig plats t.ex. i källaren, garaget, ett förråd eller garderob. Välj om möjligt det utrymme där motorljudet blir det lägsta i övriga bostaden. Aggregatet får ej övertäckas!

Planera rörsystemet

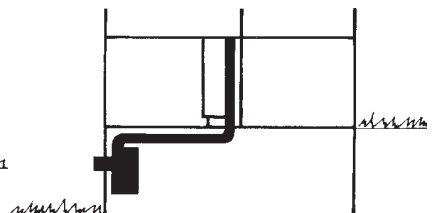
Planera i detalj hur och var rörsystemet ska dras till aggregatet och sugluckorna, med kortaste rörsträcka och minsta möjliga antalet böjar. Horisontell dragning kan göras på t.ex. vinden, i torpargrund eller golvbjälklag vid nybyggnation. Vertikala rör kan läggas i exempelvis mellanväggar, garderober eller förråd vid installation i befintliga hus. Om man inte vill köpa ett installationspaket (GP-2B) kan man skräddarsy behovet för just Ditt hus. Nedan principskiss visar vilka detaljer som Du kan ha behov av.



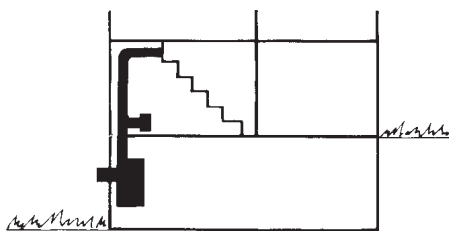
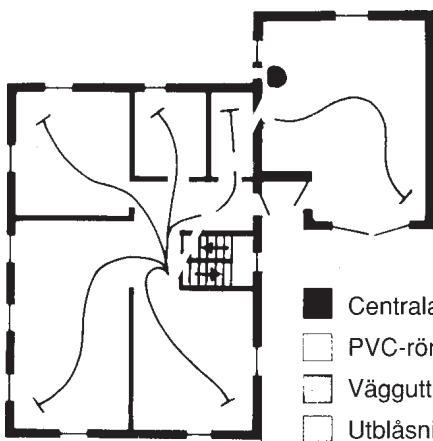
"Kallvinden". En kallvind gör rördragningen enkel i horisontalled. Vertikala rör läggs i garderober eller dylikt.



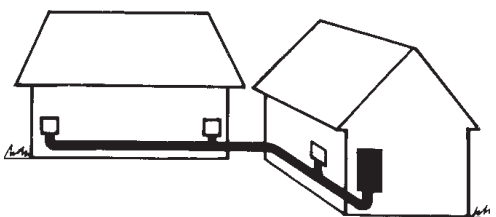
"Krypgrunden". Liksom kallvinden går krypgrunden att utnyttja för horisontell rördragning.



"Höghuset med källare". Vertikala rör genom garderober eller dylikt. Normalt ett uttag per våning.



"Översta trappsteget". Här utnyttjas trapphuset för vertikala rör. Övre uttaget i översta trappsteget.



"Flera hus". Vacu-Maid kan med fördel användas i intilliggande byggnader (kontor, gästhus eller dylikt).

Vid beräkning av huruvida en maskin kommer att "räcka till", måste hänsyn bl.a. tas till den totala rörlängden (lägg ihop för total längd):

1. Lägg till 1.5m rör för varje 45° böj.
2. Lägg till 3m rör för varje 90° böj.
3. Även utblåsrör skall tas med vid beräkning av total rörlängd. Utblåsets längd bör ej överstiga 6 m (undantag S650 max. 4 m) - om så blir fallet använd grövre rördiameter t.ex. 3" (76mm).

Modell	Funktion	kvm (m ²)	Total rörlängd	Antal uttag
S-3500	Cyklon	*	75m	9-14st
S-2200	Cyklon	465	55m	4-7st
S-1800	Cyklon el. Påse	193	29m	2-3st
S-1500	Cyklon	193	29m	2-3st
S-650	Påse	180	27m	1-2st
P-75	Påse	186	32m	2-4st

* Minimum 270 upp till maximum 929kvm.

NOTIS: Ovan tabell är ungefärlig och endast som en referens, och inte en strikt guide vid val av maskin!

Vi förbehåller oss rätten till ändringar utan föregående meddelande.