

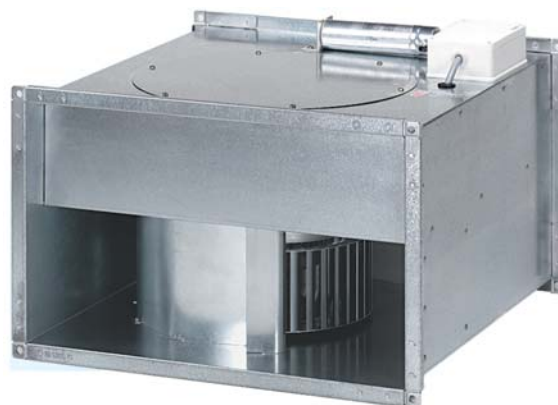
Kanalfläkt EPK/DPK



Användningsområde: kanalfläkt för rektangulära kanaler. Utsugsfläkt från bland annat produktionslokaler, industrihallar, verkstäder och lagerutrymmen. Fläkthus i galvaniserad stålplåt med extern kopplingsbox. Flänsförsedd på inlopp och utblås. Fläkthjul i galvaniserad stålplåt med framåtböjda skovlar. Statiskt och dynamiskt balanserad enligt DIN ISO 1940 paragraf 6,3. Skyddsklass IP 55, isol. klass B eller F.

EPK - med enfas, 230V, 50Hz motor med termiskt överbelastningskydd. Kondensatormotor med driftkondensator i kopplingsbox. Kontakterna måste anslutas till motorskydd MVE 10 eller kontaktor.

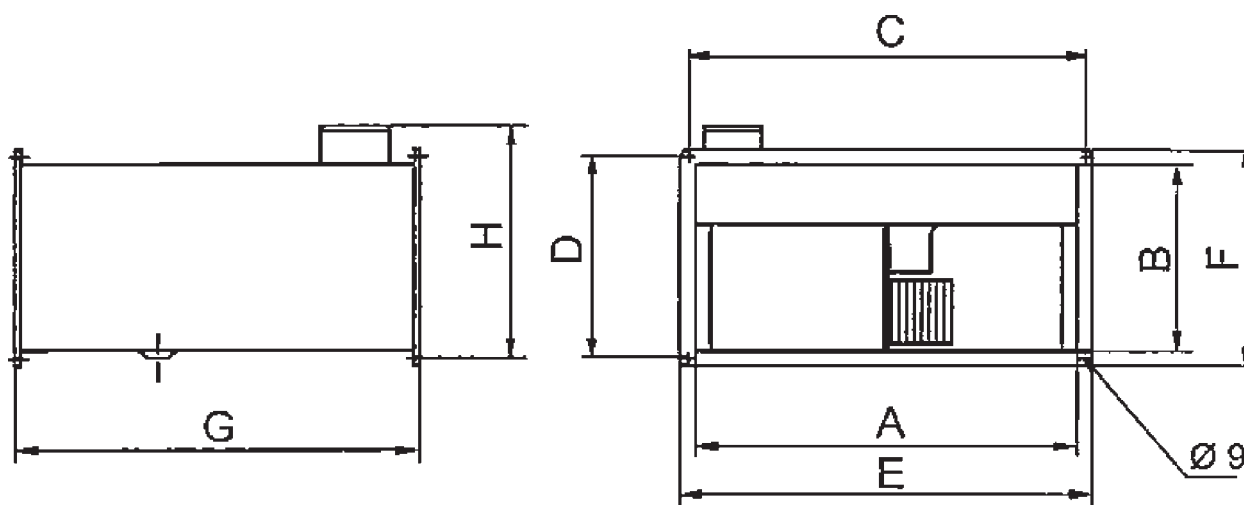
DPK - med trefas, 400V, 50Hz motor med termiskt överbelastningskydd. Potentialfria kabelanslutning som måste anslutas till motorskydd MV 25 eller kontaktor. På begäran: i olika spänningar, kondensdränering, med förhöjt korrosionsskydd.



Teknisk data

Typ	Max.flöde m³/h	Max.tryck Pa	Ex.arb.punkt m³/h - Pa	Varvtal r/min	Max.effekt W	Max.ström Amp	Max temp + °C	Ljud dB (A)	Vikt kg
500 x 250									
EPK 22/6 B	900	140	600 - 110	700	160	0,95	65	57	18,7
EPK 22/4 B	1300	360	1000 - 240	950	260	1,9	50	63	18,8
DPK 22/6 B	950	140	600 - 110	730	126	0,32	70	55	18,7
DPK 22/4 B	1500	360	1000 - 240	1150	215	0,85	60	66	18,7
500 x 300									
EPK 25/6 B	1600	200	1000 - 130	930	320	2	40	68	24
EPK 25/4 B	2400	500	1500 - 300	1425	510	6,25	70	75	26,7
DPK 25/6 B	1600	200	1000 - 130	930	220	0,95	80	66	24,2
DPK 25/4 B	2400	500	1500 - 300	1425	280	2,2	80	74	26,2
600 x 300									
EPK 28/6 B	2400	250	1500 - 200	930	430	3,3	70	68	31,3
EPK 28/4 B	2800	650	2000 - 420	1425	600	7,4	40	76	36
DPK 28/6 B	2400	250	1500 - 200	930	340	1,3	80	66	31,4
DPK 28/4 B	3500	650	2000 - 420	1425	620	3,2	80	77	31,2
600 x 350									
EPK 31/6 B	3500	340	2000 - 250	930	450	4,9	65	73	48
DPK 31/6 B	3500	340	2000 - 250	930	430	1,8	80	70	48
DPK 31/4 B	5000	800	3500 - 420	1425	1000	6,4	70	79	54
700 x 400									
DPK 35/6 B	5500	400	3500 - 280	930	1100	4,6	80	75	63,2
DPK 35/4 B	6500	980	5000 - 450	1355	1355	9,8	50	89	69

Mått (mm)



Typ	A	B	C	D	E	F	G	H
500 x 250	500	250	520	270	540	290	530	322
500 x 300	500	300	520	320	540	340	560	372
600 x 300	600	300	620	320	640	340	680	372
600 x 350	600	350	620	370	640	390	710	422
700 x 400	700	400	720	420	740	440	780	472

Tillbehör

Typ	EPK 22/6 B	EPK 22/4 B	DPK 22/6 B	DPK 22/4 B	EPK 25/6 B	EPK 25/4 B	DPK 25/6 B	DPK 25/4 B
Självstängande jalusi, plast	AKP 22	AKP 22	AKP 22	AKP 22	AKP 25	AKP 25	AKP 25	AKP 25
Elmanövrerat jalusi, stålplåt + ställmotor MS	RKP 22 + MS 8	RKP 22 + MS 8	RKP 22 + MS 8	RKP 22 + MS 8	RKP 25 + MS 8	RKP 25 + MS 8	RKP 25 + MS 8	RKP 25 + MS 8
Yttergaller utvändigt montage	LAP 22 LZP 22	LAP 22 LZP 22	LAP 22 LZP 22	LAP 22 LZP 22	LAP 25 LZP 25	LAP 25 LZP 25	LAP 25 LZP 25	LAP 25 LZP 25
Överluftsdon	LGA, LGZ	LGA, LGZ	LGA, LGZ	LGA, LGZ	LGA, LGZ	LGA, LGZ	LGA, LGZ	LGA, LGZ
Don plast/metall	TK/TM	TK/TM	TK/TM	TK/TM	TK/TM	TK/TM	TK/TM	TK/TM
Frånluftsdon, brandskyddad	TB, WBV	TB, WBV	TB, WBV	TB, WBV	TB, WBV	TB, WBV	TB, WBV	TB, WBV
Ljuddämpare rektangulär kanal	KSP 22/15 KSP 22/27	KSP 22/15 KSP 22/27	KSP 22/15 KSP 22/27	KSP 22/15 KSP 22/27	KSP 25/15 KSP 25/27	KSP 25/15 KSP 25/27	KSP 25/15 KSP 25/27	KSP 25/15 KSP 25/27
Värmeväxlare	WT 750	WT 750	WT 750	WT 750	WT 750	WT 1500	WT 750	WT 1500
Kanalvärmare	-	DHP 22-16 DHP 22-9	-	DHP 22-16 DHP 22-9	DHP 25-16	DHP 25-16	DHP 25-16	DHP 25-16
Vattenbatteri	WHP 22-18	WHP 22-18	WHP 22-18	WHP 22-18	WHP 25-22	WHP 25-22	WHP 25-22	WHP 25-22
Dukstos	ELP 22	ELP 22	ELP 22	ELP 22	ELP 25	ELP 25	ELP 25	ELP 25
Filterkassett	TFP 22	TFP 22	TFP 22	TFP 22	TFP 25	TFP 25	TFP 25	TFP 25
5-stegs trafo	TRE 1,6	TRE 3,3	TRV 1,0	TRV 1,0	TRE 3,3	TRE 6,5	TRV 1,0	TRV 2,5
Motorskydd	MVE 10	MVE 10	MV 25	MV 25	MVE 10	MVE 10	MV 25	MV 25

Typ	EPK 28/6 B	EPK 28/4 B	DPK 28/6 B	DPK 28/4 B	EPK 31/6 B	DPK 31/6 B	DPK 31/4 B	DPK 35/6 B	DPK 35/4 B
Självstängande jalusi, plast	AKP 28	AKP 28	AKP 28	AKP 28	AKP 31	AKP 31	AKP 31	AKP 35	AKP 35
Elmanövrerat jalusi, stålplåt + ställmotor MS	RKP 28 + MS 8	RKP 28 + MS 8	RKP 28 + MS 8	RKP 28 + MS 8	RKP 31 + MS 8	RKP 31 + MS 8	RKP 31 + MS 8	RKP 35 + MS 8	RKP 35 + MS 8
Yttergaller utvändigt montage	LAP 28 LZP 28	LAP 28 LZP 28	LAP 28 LZP 28	LAP 28 LZP 28	LAP 31 LZP 31	LAP 31 LZP 31	LAP 31 LZP 31	LAP 35 LZP 35	LAP 35 LZP 35
Överluftsdon	LGA, LGZ	LGA, LGZ	LGA, LGZ	LGA, LGZ	LGA, LGZ	LGA, LGZ	LGA, LGZ	LGA, LGZ	LGA, LGZ
Don plast/metall	TK/TM	TK/TM	TK/TM	TK/TM	TK/TM	TK/TM	TK/TM	TK/TM	TK/TM
Frånluftsdon, brandskyddad	TB, WBV	TB, WBV	TB, WBV	TB, WBV	TB, WBV	TB, WBV	TB, WBV	TB, WBV	TB, WBV
Ljuddämpare rektangulär kanal	KSP 28/14 KSP 28/23	KSP 28/14 KSP 28/23	KSP 28/14 KSP 28/23	KSP 28-14 KSP 28/23	KSP 31/14 KSP 31/27	KSP 31/14 KSP 31/27	KSP 31/14 KSP 31/27	KSP 35/14 KSP 35/23	KSP 35/14 KSP 35/23
Värmeväxlare	WT 1500	WT 1500	WT 1500	WT 1500	WT 1500	WT 1500	WT 3000	WT 3000	WT 3000
Kanalvärmare	DHP 28-16	DHP 28-16 DHP 28-28	DHP 28-16	DHP 28-16 DHP 28-28	DHP 31-16	DHP 31-16	DHP 31-16 DHP 31-28	-	-
Vattenbatteri	WHP 28-29	WHP 28-29	WHP 28-18	WHP 28-18	WHP 31-34	WHP 31-34	WHP 31-34	WHP 35-43	WHP 35-43
Dukstos	ELP 28	ELP 28	ELP 28	ELP 28	ELP 31	ELP 31	ELP 31	ELP 35	ELP 35
Filterkassett	TFP 28	TFP 28	TFP 28	TFP 28	TFP 31	TFP 31	TFP 31	TFP 35	TFP 35
5-stegs trafo	TRE 3,3	-	TRV 1,7	TRV 5,0	TRE 6,5	TRV 2,5	TRV 11,0	TRV 5,0	TRV 11,0
Motorskydd	MVE 10	MVE 10	MV 25	MV 25	MVE 10	MV 25	MV 25	MV 25	MV 25



Självstängande plastjalusi
AKP



Elmanövrerat stålplåtsjalusi RKP med
tillhörande ställmotor MS 8



Yttergaller för utvändigt montage
LAP i aluminium, LZP i galvaniserad
stålplåt



Överluftsdon
LGA för frånluft, LGZ för tilluft



Don, TK till- & frånluftsdon i plast, TM
frånluftsdon i metall, TB frånluftsdon i metall
brandskyddad, WBV frånluftsdon i metall
brandskyddad



Ljuddämpare för rektangulär
kanal KSP

Tillbehör



Värmeväxlare WT med 60% värmeåtervinning



Kanalvärmare DHP med 9kW - 28kW värmare



Vattenbatteri WHP i galvaniserad stålplåt



Dukstos ELP



Filterkassett TFP i galvaniserad stålplåt med filterklass G4 eller F7



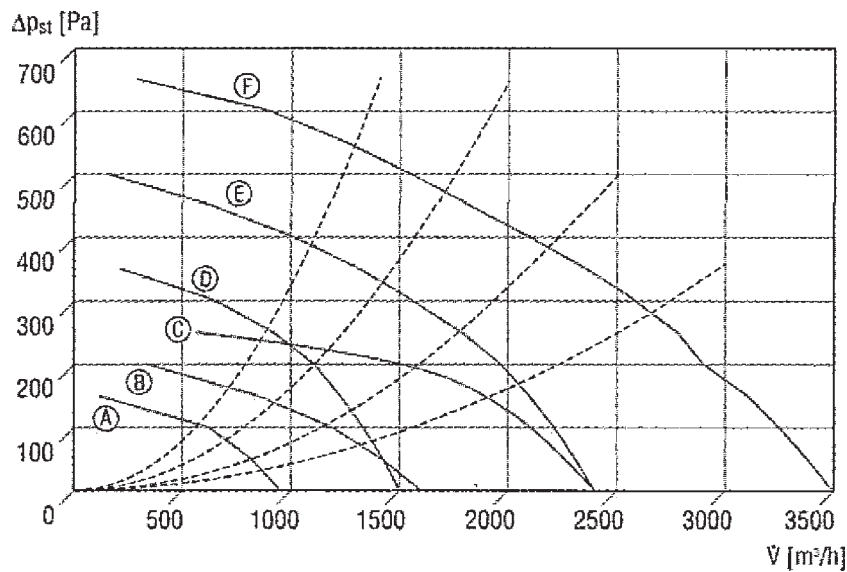
5-stegstransformator TRE / TRV



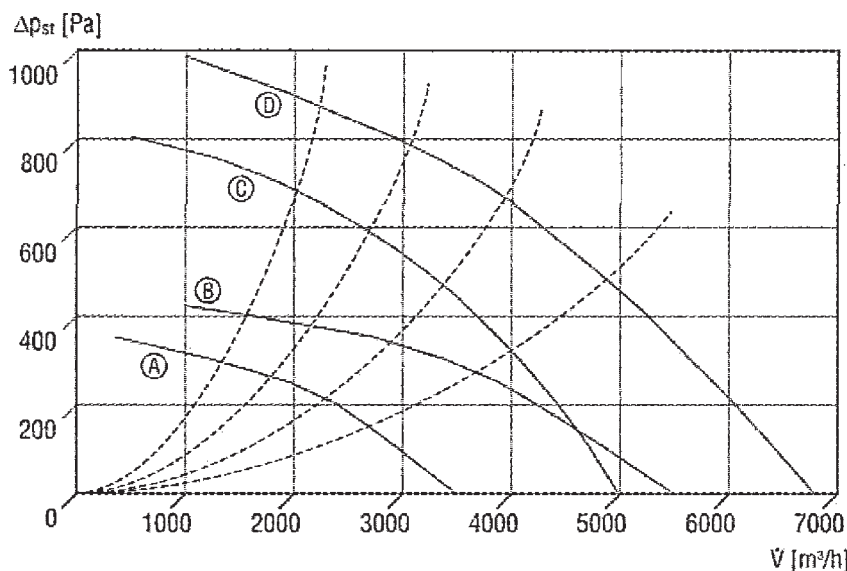
Motorskydd MVE 10 / MV 25

Flödesdiagram

- A EPK/DPK 22/6
- B EPK/DPK 25/6
- C EPK/DPK 28/6
- D EPK/DPK 22/4
- E EPK/DPK 25/4
- F EPK/DPK 28/4

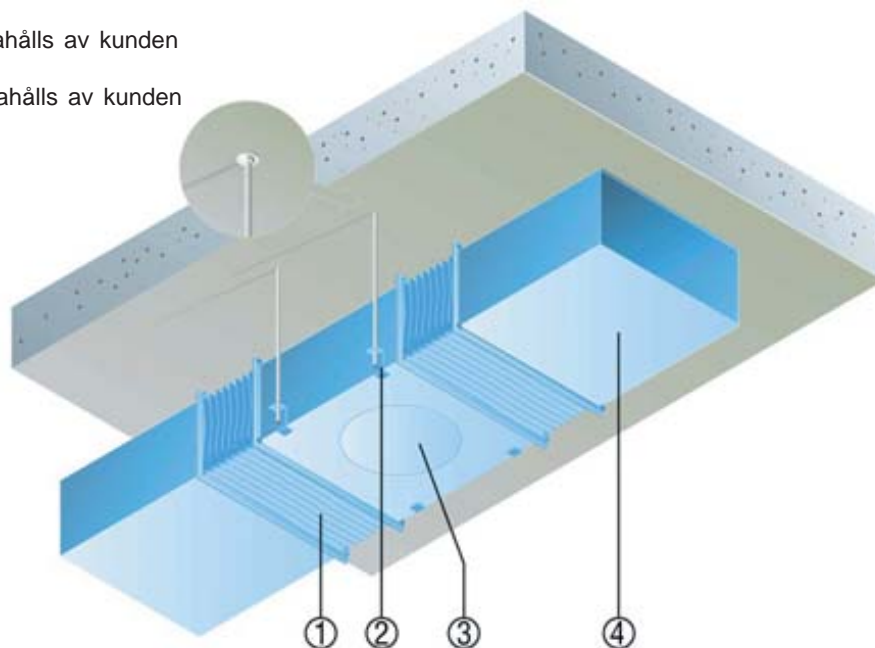


- A EPK/DPK 31/6
- B DPK 35/6
- C DPK 31/4
- D DPK 35/4



Installation i tak på industbyggnader

1. ELP Dukstos
2. Monteringsdetalj, tillhandahålls av kunden
3. EPK/DPK fläkt
4. Ventilationskanal, tillhandahålls av kunden



I kombination med värmeväxlare WT

1. Tak
2. Uteluft (kall, frisk luft utifrån)
3. Avluft (frånluften efter värmeväxling, dvs kall "förbrukad" luft från huset)
4. Kanalklämma
5. Adaptor, tillhandahålls av kunden
6. Kondens avlopp
7. Monteringsdetalj, tillhandahålls av kunden
8. Värmeväxlare WT
9. Tilluft (uteluft efter värmeväxling, dvs varm, frisk luft som förs in i byggnaden)
10. Frånluft (varm "förbrukad" luft från byggnaden)

