

Kanalfläktar AKV, VKA, VKAS



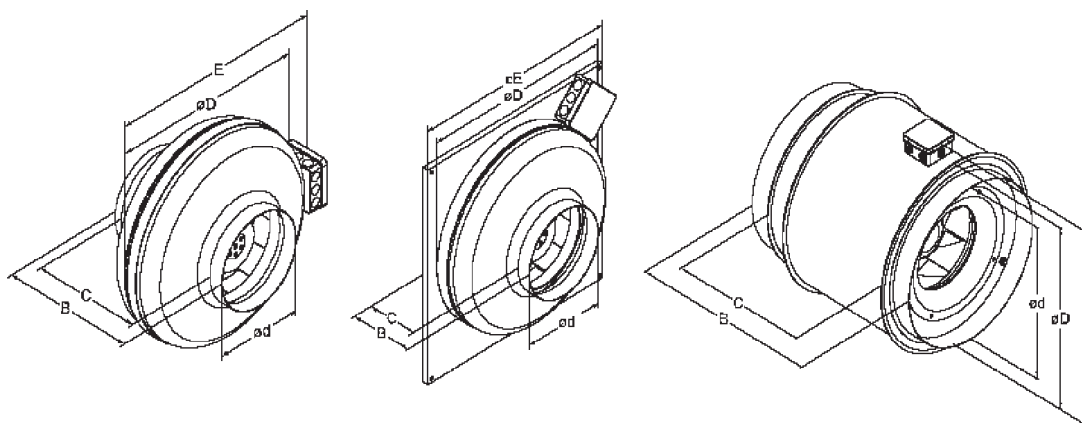
Kanalfläktar för till- eller frånluft samt ventilationssystem. AKV och VKA för röranslutning båda sidor medan VKAS är för väggmontage och röranslutning. Ansluts till spirorör och kan monteras åt valfritt håll. Fläkten är inte lämplig för smutsig luft. Fläkthuset är tillverkat i pulverlackerad galvaniserad stålplåt. Fläkten har en radialfläkt med bakåtböjda skovlar och underhållsfri kullagrad ytterrotormotor. Fläktarna är försedda med elektrisk kopplingsbox för fast installation. Motorerna har inbyggda termokontakter med automatisk återställning. Skyddsklass IP 44 (kopplingsboxen har IP 55).



Teknisk data

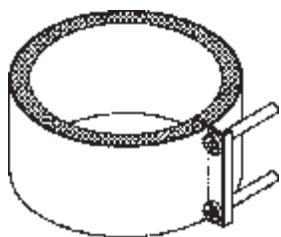
Typ	Max.flöde m³/h	Max.tryck Pa	Ex.arb.punkt m³/h - Pa	Varvtal r/ min	Max.effekt W	Max.ström Amp	Ljud dB (A)	Max luft- temperatur	Vikt kg
AKV 100 MD	182	285	100 - 150	1600	65	0,3	43	+75°C	3,1
AKV 100 LD	270	320	150 - 160	2500	65	0,3	61	+75°C	3,1
AKV 125 MD	202	285	125 - 125	1400	65	0,3	42	+75°C	3,1
AKV 125 LD	400	320	250 - 125	2500	65	0,3	58	+75°C	3,1
AKV 160 MD	438	320	200 - 180	2500	65	0,3	56	+75°C	3,1
AKV 160 LD	585	350	300 - 200	2530	75	0,34	63	+55°C	4,1
AKV 200 MD	647	380	400 - 180	2530	75	0,34	55	+55°C	4,6
AKV 200 LD	974	510	600 - 270	2600	140	0,63	61	+60°C	5,4
AKV 250 MD	686	380	400 - 180	2530	75	0,34	54	+55°C	4,6
AKV 250 LD	1025	500	700 - 220	2600	140	0,63	68	+60°C	5,4
AKV 315 MD	1320	590	800 - 200	2500	160	0,7	60	+50°C	6,4
AKV 315 LD	1830	790	1200 - 270	2700	240	1,0	68	+45°C	6,5
VKA/VKAS 100 MD	200	320	100 - 150	2500	34	0,15	48	+50°C	3/2,5
VKA/VKAS 100 LD	260	380	150 - 180	2500	58	0,26	55	+50°C	3/2,5
VKA/VKAS 125 MD	270	300	150 - 130	2500	37	0,16	49	+50°C	3/2,5
VKA/VKAS 125 LD	352	350	200 - 150	2500	58	0,26	56	+50°C	3/2,5
VKA/VKAS 160 MD	410	350	200 - 180	2500	58	0,26	55	+50°C	3/2,8
VKA/VKAS 160 LD	555	340	300 - 170	2600	85	0,38	59	+40°C	4
VKA/VKAS 200 MD	687	400	400 - 170	2600	85	0,38	56	+40°C	4,5/4,1
VKA/VKAS 200 LD	962	530	600 - 250	2650	135	0,6	60	+60°C	5/4,8
VKA/VKAS 250 MD	757	400	500 - 150	2600	85	0,38	58	+40°C	4,5/4,1
VKA/VKAS 250 LD	986	550	750 - 180	2650	135	0,6	61	+60°C	5/4,9
VKA/VKAS 315 MD	1260	600	1000 - 160	2600	155	0,7	64	+50°C	6,5/5,6
VKA/VKAS 315 LD	1753	770	1250 - 280	2700	225	1,0	65	+40°C	6,5/6
VKA 355 SD	1820	700	1200 - 240	2700	225	1,0	77	+40°C	11,5
VKA 355 MD	2080	520	1200 - 300	2650	280	1,23	76	+50°C	12

Mått mm

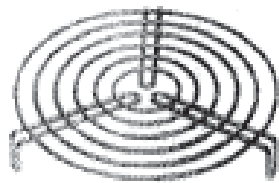


Typ	AKV					VKA					VKAS				
	B	C	ØD	Ød	E	B	C	ØD	Ød	E	B	C	ØD	Ød	E
100 MD/LD	206	167	245	100	287	206	167	245	100	287	122	103	242	100	310
125 MD/LD	206	175	245	125	287	206	175	245	125	287	116	101	242	125	310
160 MD	202	153	245	160	287	202	153	245	160	287	116	92	242	160	310
160 LD	227	176	345	160	389	227	176	345	160	389	129	104	342	160	400
200 MD	219	167	345	200	389	219	167	345	200	389	123	99	342	200	400
200 LD	227	175	345	200	389	227	175	345	200	389	131	107	342	200	400
250 MD	223	163	345	250	389	223	163	345	250	389	125	100	342	250	400
250 LD	230	170	345	250	389	230	170	345	250	389	131	106	342	250	400
315 MD	247	179	402	315	446	247	179	402	315	446	156	116	400	315	460
315 LD	257	189	402	315	446	257	189	402	315	446	166	126	400	315	460
355	-	-	-	-	-	450	352	420	354	452	-	-	-	-	-

Tillbehör



Monteringsklammer



Skyddsgaller



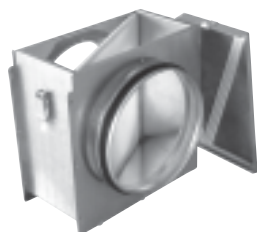
Backspjäll



Monteringsfäste



Ljuddämpare



Tilluftsfilter med cirkulär anslutning



Kanalvärmare



Filterkassette för rektangulära kanaler



Luftkylare AVA
Luftvärmare AVS

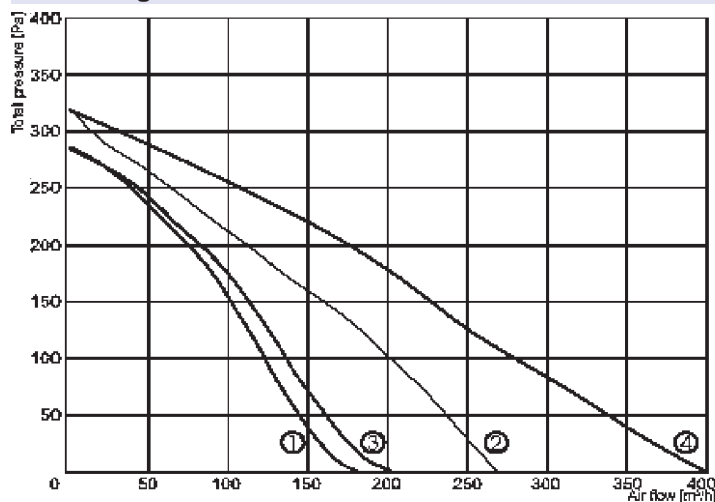


Tyristor
TYR



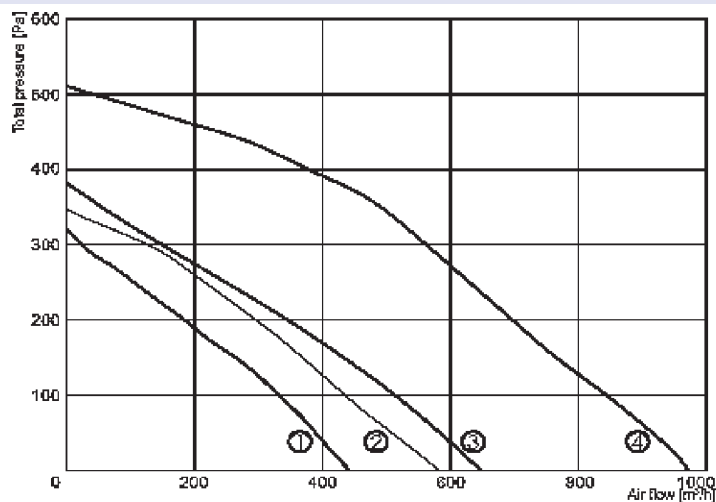
5-stegs trafo
TRE

Flödesdiagram AKV



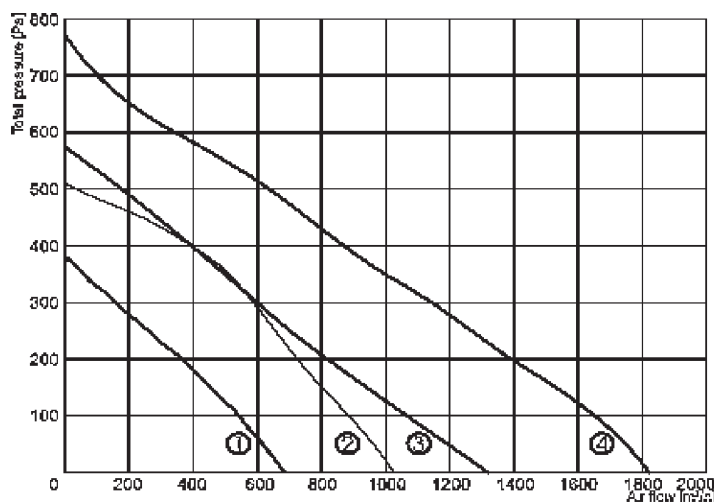
1. AKV 100 MD
3. AKV 100 LD

2. AKV 125 MD
4. AKV 125 LD



1. AKV 160 MD
3. AKV 200 MD

2. AKV 160 LD
4. AKV 200 LD

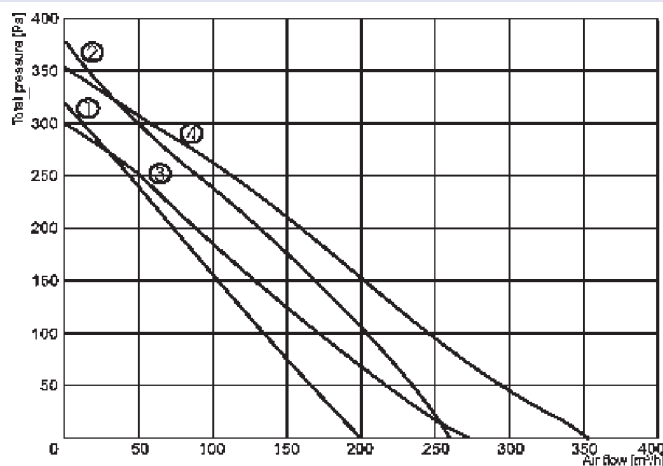


1. AKV 250 MD
3. AKV 315 MD

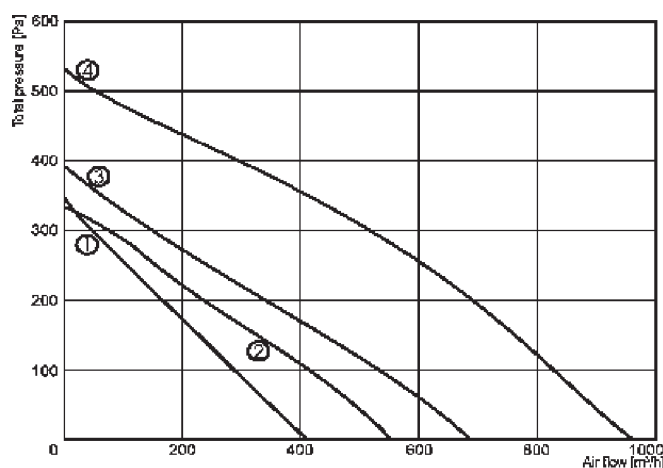
2. AKV 250 LD
4. AKV 315 LD

Flödesdiagram VKA, VKAS

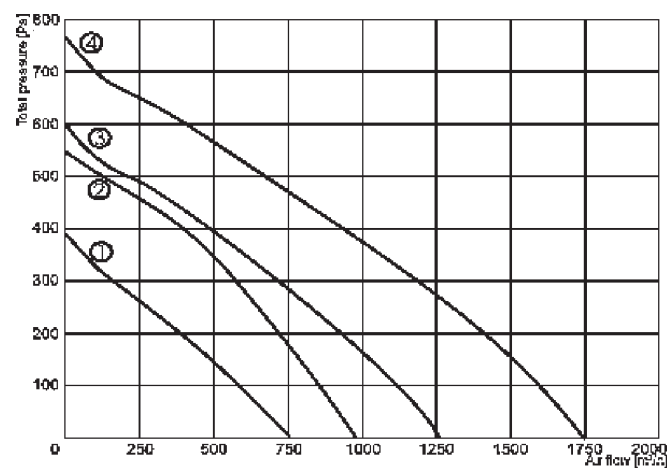
1. VKA/VKAS 100 MD
2. VKA/VKAS 100 LD
3. VKA/VKAS 125 MD
4. VKA/VKAS 125 LD



1. VKA/VKAS 160 MD
2. VKA/VKAS 160 LD
3. VKA/VKAS 200 MD
4. VKA/VKAS 200 LD



1. VKA/VKAS 250 MD
2. VKA/VKAS 250 LD
3. VKA/VKAS 315 MD
4. VKA/VKAS 315 LD



1. VKA 355 SD
2. VKA 355 MD

