

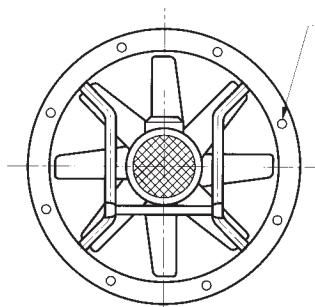
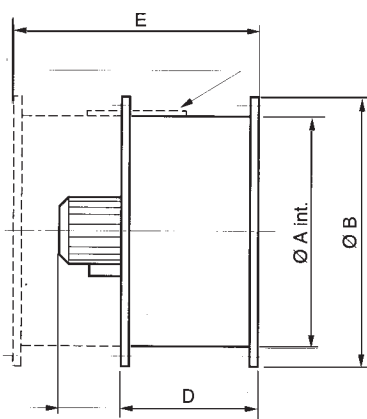
- Trefas 400V, 50Hz IEC motorer.
- Fläkthus av extra tjockt galvaniserad stålplåt med flänsar. Finns i två utförande: HCC med kort hus, HCL med långt hus. HCL har inspektionsslucka.
- Fläktvingar finns i olika utföranden:
  - BX** - vingar av polypropylen, 300-1000 mm diam, manuellt inställbara (15° till 40°), aluminiumnav, temp.område: 40° till 100° C.
  - MT** - vingar av aluminium, 400 - 2000 mm diam, manuellt inställbara (8° till 32°), aluminiumnav, temp.område: -60° till +400° C.
  - F / S** - vingar och nav i rostfritt stål, 300 till 1600 mm diam, fast vinkel, 3-4-6-8 antal blad, temp.område: 80 till 800° C.
- Isol.klass E, B, F eller H.
- Temp.område standard: max 40° C.
- På begäran: med andra varvtal (högst varvtal är angiven här), i flamsäkert eller brandgas utförande, med flerhastighet eller reglerbara motorer.



## TEKNISKA DATA

Typ	Max.flöde m³/h	Max.tryck Pa	Ex.arb.punkt m³/h - Pa	Verkningsgrad	Varvtal r/min	Ljud dB
HCC/HCL-400-9-2T	8500	480	8500 - 300	73	2880	78
HCC/HCL-500-9-2T	16000	700	15500 - 450	73	2880	75
HCC/HCL-630-9-2T	34000	1050	33000 - 600	73	2880	91
HCC/HCL-800-3-4T	21000	190	20000 - 160	80	1440	85
HCC/HCL-800-6-4T	27000	300	25000 - 250	77	1440	86
HCC/HCL-800-9-4T	26500	470	25000 - 380	75	1440	86
HCC/HCL-1000-3-4T	42000	350	40000 - 250	76	1440	86
HCC/HCL-1000-6-4T	46000	550	43000 - 450	74	1440	90
HCC/HCL-1000-9-4T	54000	750	52000 - 550	75	1440	92
HCC/HCL-1250-3-4T	93000	450	90000 - 400	80	1440	94
HCC/HCL-1250-6-4T	105000	850	103000 - 700	78	1440	94
HCC/HCL-1250-9-4T	133000	1100	130000 - 600	74	1440	95
HCC/HCL-1400-3-6T	61000	220	60000 - 190	79	960	86
HCC/HCL-1400-6-6T	77000	320	75000 - 280	78	960	87
HCC/HCL-1400-9-6T	90000	450	88000 - 420	72	960	89
HCC/HCL-1600-3-6T	87000	260	85000 - 240	77	960	87
HCC/HCL-1600-6-6T	110000	440	105000 - 400	76	960	89
HCC/HCL-1600-9-6T	125000	550	120000 - 500	70	960	91

## MÅTT mm



Storlek	A	B	C	D	E	F	G
400	400	465	435	260	360	8	10
450	450	515	490	260	400	8	10
500	500	565	540	260	400	8	10
630	630	707	675	260	480	8	10
800	800	884	844	270	650	16	12
1000	1000	1090	1044	330	650	16	12
1250	1250	1370	1322	400	750	20	12
1400	1400	1520	1460	450	750	20	12
1600	1600	1730	1660	500	800	20	12

## TILLBEHÖR

1. Fäste
2. Vibrationsdämpare
3. Insugsgaller
4. Elastisk stös
5. Anslutningsstös
6. Insugskon
7. Separat kopplingsbox
8. Fläktvinge
9. Backspjäll
10. Ljuddämpare

