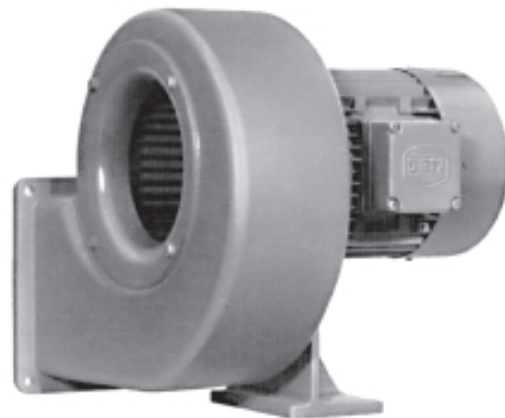


- Typ WN: Enfas 230V, 50Hz
- Typ DN: Trefas 400V, 50Hz
- Fläkthuset i gjuten aluminium och hjul i förzinkat stål.
- Skyddsklass IP 44.
- Motor för kontinuerlig drift.
- Max. flödestemperatur +65°C.
- Kan även erhållas med temperaturspärre för +180°C och 230°C.
- Kan även levereras i Ex-utförande.



TEKNISKA DATA

Typ	Max.flöde m ³ /h	Max tryck Pa	Ex.arb.punkt m ³ /h-Pa	Ljud dB	Effekt W	Varvtal r/min	Max.ström Amp		Kond uF	Vikt kg
							230V	400V		
WN / DN 8	260	200	210 - 160	67	50	2920	0,58	0,27	5	4
WN / DN 9	390	250	270 - 230	70	75	2890	0,57	0,27	5	4,5
WN / DN 10	630	350	420 - 280	72	130	2840	1	0,4	6	5,5
WN / DN 12	870	450	600 - 380	78	260	2850	1	0,75	12	7
WN / DN 13	1080	550	750 - 450	80	400	2760	2,9	1,05	20	8,5
WN / DN 14	1380	700	900 - 550	80	600	2780	3,7	1,45	30	11
DN 16	1800	900	1020 - 800	83	1000	2880	-	2,3	-	14
DN 18	2700	1200	1800 - 1000	90	1700	2840	-	4,2	-	22,5
DN 20/90*	2720	1550	3000 - 1100	92	2200	2870	-	4,9	-	25,5
DN 20/100*	2720	1550	3000 - 1150	96	3000	2880	-	6,3	-	6
DN 22/100*	4800	2000	2700 - 1400	93	4000	2880	-	8,5	-	44
DN 22/112*	4800	2000	3300 - 1200	96	5500	2900	-	11,5	-	55
DN 22/80-4	2400	500	1500 - 330	80	750	1410	-	2	-	23
DN 25/112*	6600	2500	4000 - 1800	92	5500	2900	-	11,5	-	60
DN 25/132*	6600	2500	4800 - 1400	96	7500	2920	-	15,5	-	84
DN 25/90-4	3600	600	2400 - 350	86	1500	1430	-	3,6	-	39

* Får ej användas friblåsande.

MÅTT mm

Storlek	A	B	C	D □	E □	Instos ø mm	Utstos ø mm
8	197	173	172	100	71	80	60
9	207	193	177,5	110	80	80	70
10	219	213	183,5	120	90	100	96
12	240	235	204,5	130	100	100	100
13	261	264,5	298	150	112	119	112
14	273	287,5	308	165	125	119	120
16	306	160	336,5	180	140	140	114
18	333,5	356	367	200	160	160	160
20/90	381	396	403	230	180	180	165
20/100	381	396	433,5	230	180	180	165
22/100	196	462,3	477	190x250	200x140	180	180
22/112	224	462,3	496,8	190x160	200x140	180	180
22/80-4	420,1	462,3	413,8	190x250	200x140	180	180
25/112	462	492,4	516,8	180x210	224x160	220	200
25/132	462	492,4	563,8	210x274	224x160	220	200
25/90-4	462	492,4	468,3	210x274	224x160	220	200

