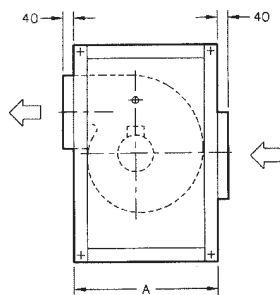


BOXFLÄKTAR CJMD**Flöden från 2750 till 34610 m³/h.**

- Kanalfläkt för +400°C/2h, som är speciellt designad och certifierad för drift i brandrisk-utrymmen.
- Box av galvaniserad stålplåt med termisk och akustisk isolering.
- Har inspektionslucka.
- Fläktarna är certifierade i LGAI lab. enligt EN-12101-3.

Kontakta oss för mer information.



Typ	Max.flöde m ³ /h	Max.tryck Pa	Ex.arb.punkt m ³ /h - Pa	Ljud dB	Max.effekt kW	Varvtal r/min	Max.ström Amp	Vikt kg
CJMD-600-4T	2750	380	2000 - 280	58	0,75	1440	1,9	57
CJMD-665-4T	3400	500	3000 - 280	62	1,1	1460	2,9	66
CJMD-730-4T	5000	600	4000 - 420	66	2,2	1460	5,2	84
CJMD-730-6T	3600	310	3000 - 200	52	0,75	965	2,7	77
CJMD-800-4T	6800	800	6000 - 500	69	4	1460	9,1	131
CJMD-800-6T	4500	350	4000 - 200	56	1,5	970	3,8	117
CJMD-825-6T	7000	450	6000 - 330	60	2,2	975	6,3	150
CJMD-885-6T	7000	500	6000 - 400	63	2,2	975	6,3	160
CJMD-905-4T	5800	500	4000 - 220	64	0,75	1440	1,9	122
CJMD-920-6T	9000	900	6000 - 700	69	2,2	975	6,3	212
CJMD-960-4T	8030	650	6000 - 250	67	1,1	1460	2,9	173
CJMD-1020-4T	10500	800	7500 - 400	70	1,5	1445	3,9	197
CJMD-1020-6T	7410	300	6000 - 130	61	0,75	965	2,7	194
CJMD-1160-6T	11000	1000	8000 - 730	71	4	980	11,4	307
CJMD-1225-4T	15150	1000	10000 - 600	72	3	1465	7,3	263
CJMD-1225-6T	10050	430	8000 - 200	63	1,1	965	2,9	251
CJMD-1330-4T	24450	1550	20000 - 600	75	5,5	1470	12,7	372
CJMD-1330-6T	16100	550	12000 - 300	65	1,5	970	3,8	413
CJMD-1550-4T	34610	1900	25000 - 1200	78	11	1455	21	549
CJMD-1550-6T	22750	700	16000 - 470	68	3	980	8,1	524

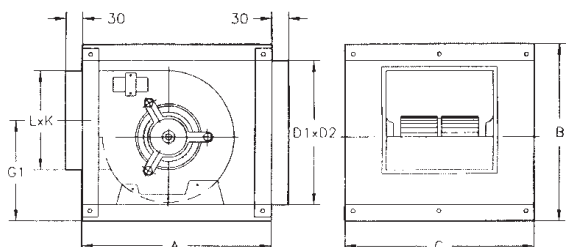
BOXFLÄKTAR CJBD**Flöden från 1310 till 7800 m³/h.**

- Box av galvaniserad stålplåt med CBD fläkt monterad på vibrationsdämpare. **Se CBD datablad.**
- Invändig termisk och akustisk isolering av etylenplast M-1.
- Har inspektionslucka.

Kontakta oss för mer information.



Typ	Max.flöde m ³ /h	Ljud dB	Max.effekt CV	Varvtal r/min	Max.ström Amp	Vikt kg
CJBD-1919-4M 1/5	1310	63	1/5	1300	1,25	14
CJBD-1919-6M 1/10	1400	53	1/10	900	0,9	12
CJBD-2525-4M 1/2	3000	68	1/2	1380	4	24
CJBD-2525-4M 3/4	3350	72	3/4	1250	4	25
CJBD-2525-6M 1/5	2600	62	1/5	860	1,6	23
CJBD-2525-6M 1/3	2650	64	1/3	850	2	24
CJBD-2828-4M 1/2	2600	69	1/2	1380	3,9	29
CJBD-2828-4M 3/4	3350	74	3/4	1250	4,2	30
CJBD-2828-6M 1/3	3100	64	1/3	850	2	29
CJBD-3333-6T-1 1/2	7800	71	1 1/2	900	4	44
CJBD-3333-6M 3/4	5000	69	3/4	850	4,4	43
CJBD-3333-6M 1	5800	71	1	925	6,2	43



Modell	A	B	C	D1xD2	G1	LxK
CJBD-1919	340	379	444	328x327	227	250x226
CJBD-2525	411	449	549	433x397	250	316x280
CJBD-2828	461	507	599	483x455	289	349x307
CJBD-3333	537	580	729	613x528	336	413x359