

CAST är avsedd för luftburen materialtransport av stoftbemängd luft och solida material.

Enkelsugande radialfläkt med direktkopplad motor. Fläkthus av stålplåt med antikorrosiv polyesterresin. Fläkthjul med raka skovlar av stålplåt med antikorrosiv polyesterresin.

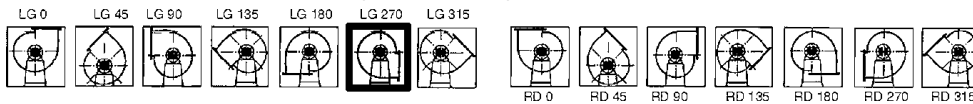
Skyddsklass IP55, isolationsklass F. Standardmotor för 3fas 230/400V, 50Hz upp till motoreffekt 4kW och för kraftigare motorer är standardspänningen 400/690V, 50Hz.

Som standardposition levereras LG 270 om inget annat anges vid beställning, se nedan skiss, vy från motorsidan. Max lufttransportstemperatur +120°C.

På begäran: ATEXcertifierade, kategori 2, för explosionskyddat utförande EEx-"e" eller flamsäkert utförande EEx-"d" och fläkt märkt: CE EX II 2 G/D EEx e eller EEx d. Fläkt för högre lufttransportstemperatur upp till max +250°C.



Standard i position LG 270 om ej annat anges vid beställning.



Levereras på begäran. RD 180 med special monterings mått.

Teknisk data

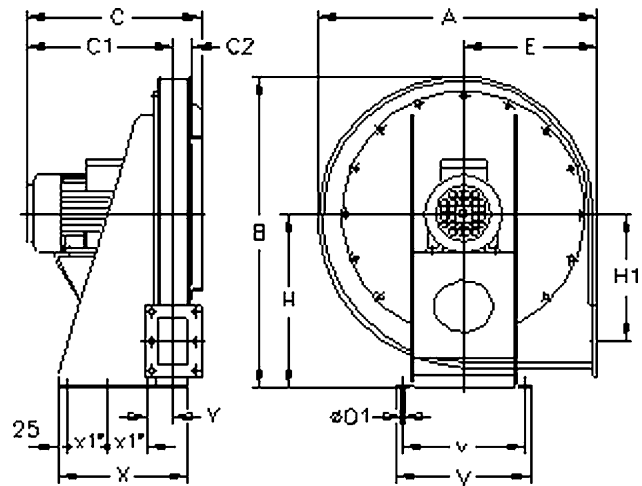
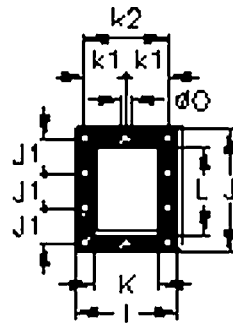
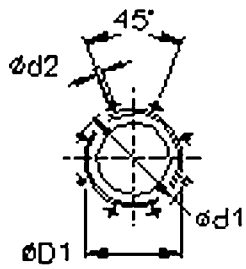
Typ	Max.flöde m ³ /h	Max.tryck Pa	Ex.arb.punkt m ³ /h-Pa	dB A	Max.effekt kW	Varvtal r/min	Max.ström Amp		Vikt kg
							400V	690V	
CAST 242-2T-0,5	350	2450	200-2000	70	0,37	2740	1,11	x	31
CAST 248-2T-1	200	3500	120-3200	73	0,75	2855	1,73	x	45
CAST 248-2T-1,5	600	3500	360-2800	76	1,1	2845	2,4	x	47
CAST 254-2T-1,5	400	4400	240-4000	75	1,1	2845	2,4	x	57
CAST 254-2T-2	600	4400	360-3800	77	1,5	2860	3,25	x	62
CAST 254-2T-3	800	4400	470-3700	79	2,2	2880	4,6	x	63
CAST 260-2T-2	400	5500	220-5100	81	1,5	2860	3,25	x	75
CAST 260-2T-3	550	5500	300-5000	83	2,2	2880	4,6	x	78
CAST 463-2T-5,5	700	7200	370-6800	82	4	2900	7,7	x	89
CAST 463-2T-7,5	1460	7200	800-6500	83	5,5	2855	10,5	6,1	96
CAST 467-2T-7,5	1050	8200	580-7600	84	5,5	2855	10,5	6,1	118
CAST 467-2T-10	1840	8200	1000-7300	85	7,5	2855	13,9	8,0	123
CAST 571-2T-10	1250	9100	700-8400	86	7,5	2855	13,9	8,0	144
CAST 571-2T-15	2700	9100	1600-7700	87	11	2930	20,0	11,5	175
CAST 640-2T-2	1260	2700	700-2400	81	1,5	2860	3,25	x	52
CAST 645-2T-3	1400	3100	770-2800	82	2,2	2880	4,6	x	63
CAST 645-2T-4	2420	3100	1400-2600	83	3	2895	6,1	x	70
CAST 650-2T-5,5	1700	4400	950-4100	84	4	2900	7,7	x	89
CAST 650-2T-7,5	3060	4400	1700-3700	85	5,5	2855	10,5	6,1	96
CAST 852-2T-7,5	1800	5200	1100-5100	87	5,5	2855	10,5	6,1	96
CAST 852-2T-10	3100	5200	1700-5000	88	7,5	2855	13,9	8,0	101
CAST 856-2T-15	4800	6300	2600-5900	85	11	2930	20,0	11,5	158
CAST 863-2T-15	2850	7300	1600-7100	85	11	2930	20,0	11,5	168
CAST 863-2T-20	4500	7300	2500-7000	86	15	2920	26,5	15,3	179
CAST 971-2T-25	2800	9600	1600-9500	90	18,5	2920	32,0	18,5	299
CAST 971-2T-30	4000	9600	2300-9500	91	22	2930	39,0	22,5	324
CAST 971-2T-40	7000	9600	3800-9200	92	30	2955	53,0	30,6	380
CAST 1250-2T-20/A	8400	4300	5400-4100	87	15	2920	26,5	15,3	210
CAST 1456-2T-30/A	10800	4800	7000-4600	88	22	2930	39,0	22,5	290
CAST 1663-2T-40/A	12000	5400	7700-5200	90	30	2955	53,0	30,6	350

Tillbehör

INT	RFT	RPA	B	BIC	ACE	CJASUS	S	REG
Arbetsbrytare	Frekvensstyrning 3fas 400V	Skyddsgaller Insug	Cirkulär Anslutnings-stos Insug	Övergångsstos till cirkulär ansl. Utblås	Flexibel stos Insug/Utblås	Ventilationsbox, ljuddämpande mot omgivning.	Ljuddämpare cirkulär kanal Insug/Utblås	Manuellt ställbart spjäll 0-90°

Vi förbehåller oss rätten till ändringar utan föregående meddelande.

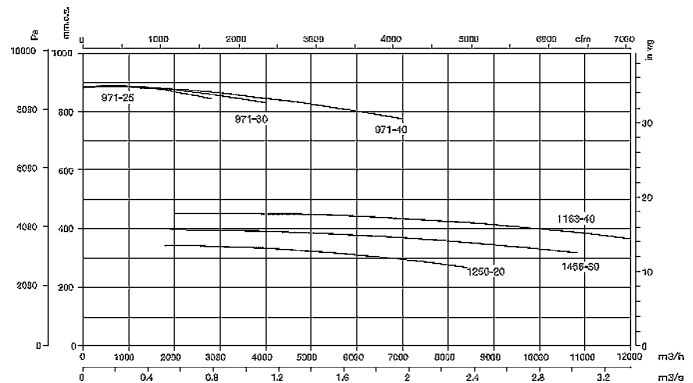
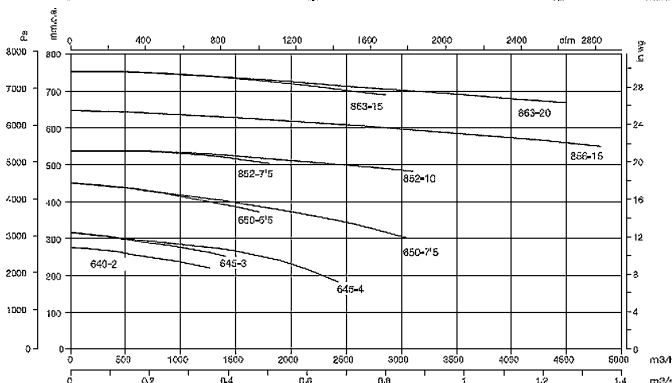
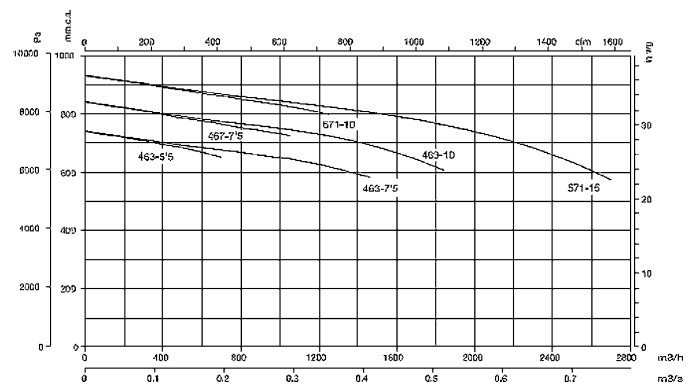
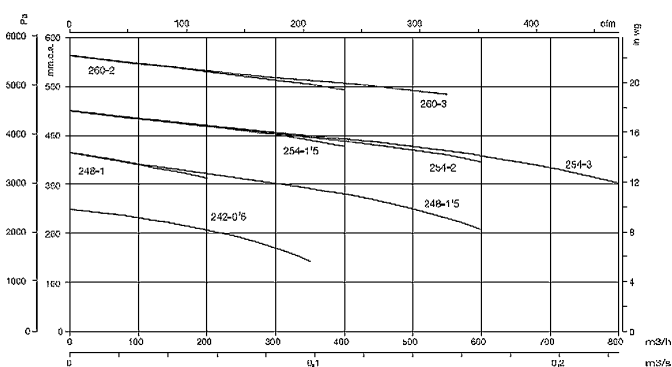
Mått för CAS-242 till CAS-971 (mm)



Typ	ØA	B	C	ØD1*	Ød1	Ød2	E	H	I	J	J1	K	k2	L	ØO1	V	v	X	x1	Y
CAST-242	576	662	310	100	130	M8	270	375	120	155	65	60	95	95	12	305	275	260	75	61
CAST-248	639	728	340	112	140	M8	300	410	126	165	70	66	101	105	12	320	290	300	90	64
CAST-254-1,5	699	788	365	125	155	M8	330	440	135	175	75	75	110	115	14	340	310	330	100	69
CAST-254-2/3	699	788	413/443	125	155	M8	330	440	135	175	75	75	110	115	14	340	310	330	100	69
CAST-260	782	875	419	150	175	M8	370	485	145	185	80	85	120	125	14	380	350	370	115	74
CAST-463-5,5/7,5	782	875	459/517	200	240	M8	370	485	145	185	80	85	120	125	14	380	350	370	115	74
CAST-467	833	945	530	224	258	M8	390	530	150	190	83	90	125	130	14	405	375	300	125	76
CAST-571-10/15	873	995	536/671	250	275	M8	410	560	155	205	90	95	130	145	14	430	400	350/410	150/180	80
CAST-640	639	728	446	250	275	M8	300	410	185	260	78	125	x	200	14	340	310	350	100	94
CAST-645-3/4	699	788	461/491	250	275	M8	330	440	200	284	86	140	88	224	14	380	350	380	115	101
CAST-650-5,5/7,5	782	875	534/572	250	275	M8	370	485	220	310	95	160	x	250	14	405	375	400	125	111
CAST-852	833	945	603	280	310	M8	390	530	240	340	78	180	x	280	14	430	400	350	150	122
CAST-856	833	945	708	355	395	M8	390	530	240	340	78	180	x	280	14	430	400	410	180	122
CAST-863	873	995	728	355	410	M8	410	560	260	375	88	200	x	315	14	430	400	410	180	132
CAST-971-25	1012	1170	759	400	450	M10	460	670	294	425	100	224	x	355	14	550	510	500	150	145
CAST-971-30/40	1012	1170	881/948	400	450	M10	460	670	294	425	100	224	x	355	14	550	510	500	150	145
CAST-1250	850	1040	790 C1:543	315 ØD2:401	366	-	495	630	304	395	125	224	273	315	14	440	400	425	X	174
CAST-1456	955	1165	806 C1:542	355 ØD2:441	405	-	555	710	330	435	125	250	300	355	14	500	450	470	X	197
CAST-1663	955	1170	881 C1:617	355 ØD2:441	405	-	555	710	330	435	125	250	300	355	16	570	510	500	X	207

* Rekommenderad kanaldimension.

Flödesdiagram



Vi förbehåller oss rätten till ändringar utan föregående meddelande.